

FTTH技術を生産現場へ・・・

≪ F T T F (Fiber To The home solution for the Factory) とは・・・ ≫

FTTH技術を会社の生命線となる工場系ネットワークへカスタマイズしたソリューションです。

≪ FTTH技術 ≫

Fiber to the home の名の通り、収容局から家までを光ファイバー網で結ぶ通信回線です。
シングルモードファイバ適用と Fast Ethernet 技術により長距離を無中継で伝送する事が可能です。

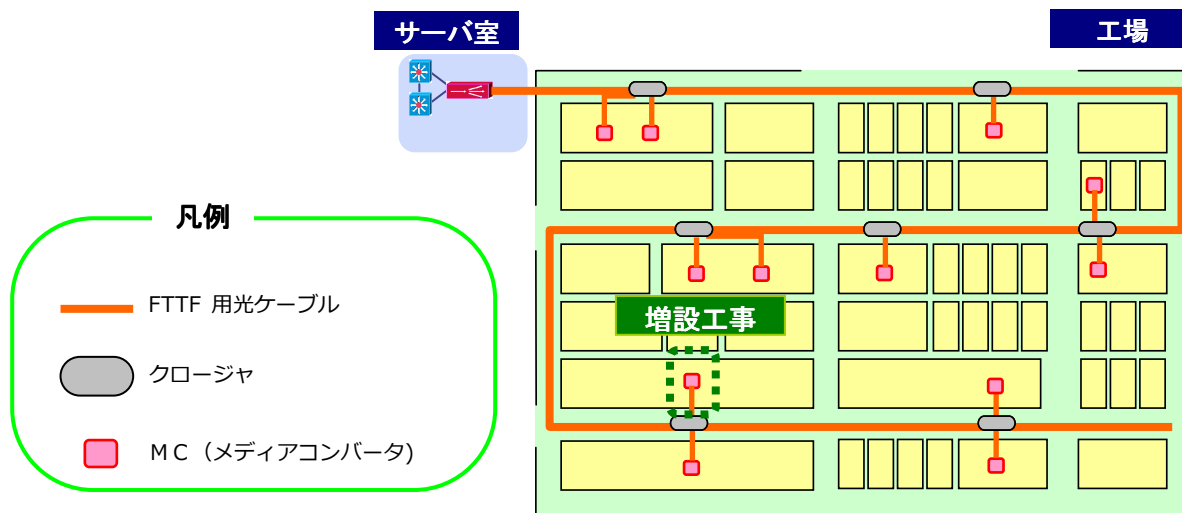
≪ FTTFのメリット ≫

- 必要な光ケーブル芯線を任意の場所にクロージャを取り付け、分岐配線が可能になります。
- 全てが光ネットワークの為、ノイズの影響を受けず距離の制限も最大 15 km程度まで対応可能。
- WDMの採用により、1芯の光ファイバで1系統の送受信が可能。
- 従来のイエローケーブルの配線ルートそのまま活用できるため、新たな配線ルートは必要ありません。
- ミニスプライスボックスの採用により、設置箇所も省スペース。
- 障害発生時も構成がシンプルの為、故障部位が容易に特定可能です。
(中継機器が基本的にないため障害管理がネットワーク管理センターで集中的に行えます)

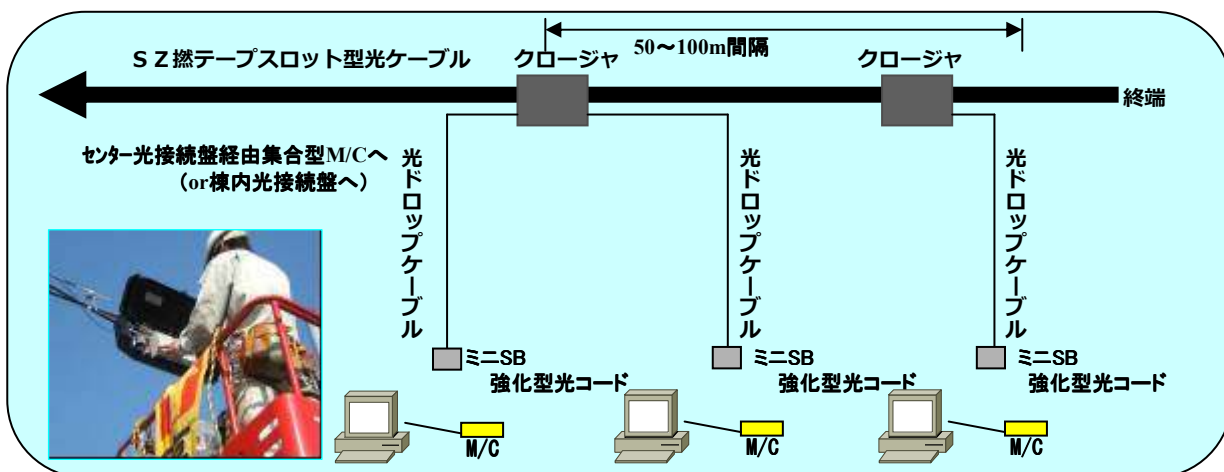


増設や移設工事も簡単！！

- 生産ライン編成に応じて、端末の移設や増設が短工期かつ安価に可能です。
- 既存通信への影響を受けずに、施工可能になります。



FTTF配線システム



●クロージャ



架空クロージャ (住友電工製品)

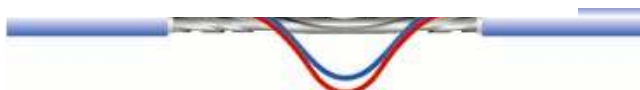


架空クロージャ (施工後)

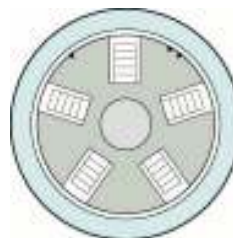


ドロップケーブル融着作業

●SZ燃テープスロット型光ケーブル



SZ燃テープスロット型ケーブルは中間分岐が無切断でできるように、一方方向ではなく途中で反転させながら光ファイバーを燃っています。



●光ドロップケーブル



SZ燃テープスロット型ケーブルからの中間分岐用のドロップケーブルです。



光ケーブル架空敷設作業

●ミニプライスボックス



軽量・小型のスパイスボックスです。

●強化型光コード



金属管により保護された強化光コードです。

FTTF 監視システム

「FTTF-Manager でダウンタイムを軽減！！」

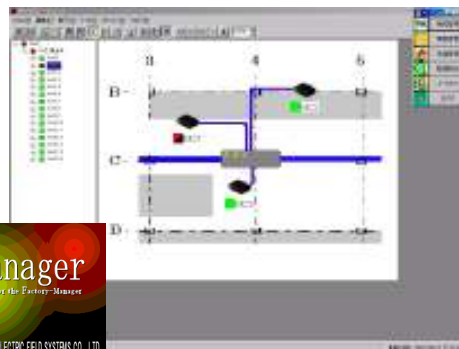
～工場系ネットワーク障害は会社の生産に多大な影響を及ぼす為、システム復旧に一刻を争います～

- FTTF-Manager は強力なネットワーク管理機能を標準搭載。
- ネットワーク監視もシームレスに行い、システム全体の可用性を高めます。

構成管理

強力な編集機能に加え、自由度の高いカスタマイズ性を備えた構成管理を実現しています。ネットワーク階層的に表示するナビゲーションツリーにより、全体構成をひと目で把握できます。

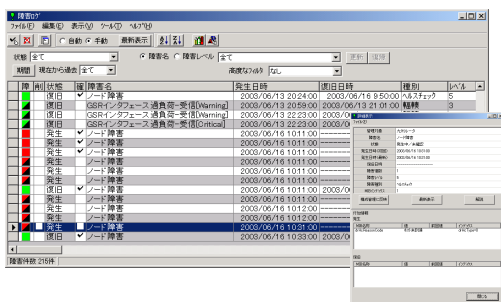
- トポロジマップ
- 自動探索（ディスカバリ）機能
- MIB参照



障害管理

SNMP、ICMP を用いた強力な障害管理機能を搭載。障害の発生と復旧を自動的に対応付けて障害ログ上で、ひと目で状況を把握できます。

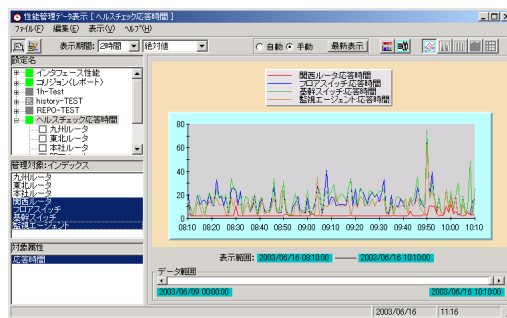
- ICMP/SNMP ポーリング
- SNMPトラップ受信
- 障害ログ
- アラーム通知



性能管理

操作性を重視したマンマシンインターフェイスで日々の大量のデータからトラフィックのトレンドを容易に把握できます。

- ICMP/SNMP ポーリング
- トラフィック集計
- 統計処理
- 各種グラフ表示



メールでの障害通知機能や外部警報装置との連携により、ブザーや警告灯で異常発生を管理者に通知

※リモート監視や操作については、製品により制限があります。弊社にご確認ください

掲載されている会社名、製品名は各社の登録商標または商標です。

このカタログに掲載されている仕様、サービス等は予告なく変更することがあります。

▼ お問い合わせ先

住友電工システムソリューション株式会社

[URL] <http://www.seiss.co.jp>

情報通信システム事業部

営業技術課(東京)

TEL: 03-5286-7667

営業技術課(大阪)

TEL: 06-4803-5934