

[www.seiss.co.jp](http://www.seiss.co.jp)

Sumitomo Electric System Solutions  
**RECRUIT GUIDE**

◆ 住友電気システムソリューション株式会社  
〒112-0014 東京都文京区関口1-43-5 新目白ビル  
TEL. 03-5286-7575 (代) FAX. 03-5286-7650



SJ-001(2025.01)

◆ 住友電気システムソリューション株式会社



# 社会をつくる、 明日をつくる

私たちが便利で快適な生活を営む上でかかせない社会インフラ。

交通・情報・セキュリティなど安全・安心・快適な社会を支えるためのシステムづくりが

住友電工システムソリューションの事業です。

当社の製品・サービスは、身近な様々な場所で活躍しています。



安全・安心な交通社会をつくる  
交通管制システム

快適に走れる高速道路をつくる  
高速道路情報システム



「送る」と「届ける」の近道をつくる  
物流ソリューション

もっと便利なモビリティ社会をつくる  
テレマティクス

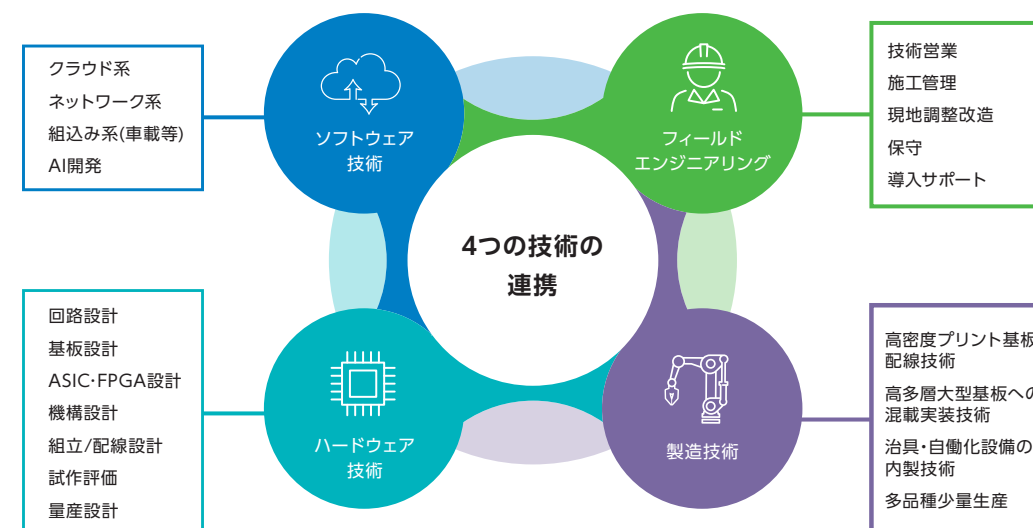


## 住友電工グループの一員として

当社は住友電工グループの一員として、安定した経営基盤の上で、  
道路交通や情報通信など、公共性の高い社会インフラを主な事業フィールドとしています。  
携わる仕事の規模が大きければ、その使命と責任も重い分、大きな達成感を得られる仕事です。

### 住友電工システムソリューションの技術

当社では、「ハードウェア」および「ソフトウェア」の設計・開発力、クラウド技術を駆使した各種サービス、インフラ機器を設置してメンテナンスする「フィールドエンジニアリング」、そして電子機器の「製造技術」を背景に、より良い社会を創るお手伝いをするための優れた製品・サービスを、真摯に、誠実に、スマートに提供しています。



### 会社概要

商号	住友電工システムソリューション株式会社
設立	2006年10月1日
資本金	4億8千万円
株主	住友電気工業株式会社
代表者	代表取締役社長 鷲見 公一
従業員数	約600名
本社	〒112-0014 東京都文京区関口1-43-5
事業所	大阪支社 中部事業所 此花事業所 兵庫事業所 九州事業所 岐阜出張所 鳥取出張所 島根出張所 岡山出張所 広島出張所 徳島出張所 香川出張所 沖縄出張所



### 教育制度

入社後1年間の実務実習の中で、習得目標計画を立て、その目標達成のためのプロセスを管理し、業務を遂行していく手法の基礎を学びます(実習目標管理)。入社後2年目からは、各自が担当業務、能力/キャリア開発それぞれの目標を立案し、上長との定期的な対話を通じて、業務推進力の向上や能力/キャリア開発を促進します。

#### 新入社員研修

約1.5ヶ月間にわたり、役員講話、各部門紹介、規程や制度の説明、業務基礎教育、ビジネス基礎教育など盛り沢山のメニューを実施しています。

#### 中堅社員研修

次代のリーダーに必要な技能・技術・資格・知識・実務能力等を、部門別専門教育、語学研修、自己啓発などで習得していきます。

#### 管理職研修

管理職としての職分昇進の節目には、指導者、管理監督者として必要な能力・技能等を習得していきます。





# INTERVIEW

## 社員インタビュー

01

### 早い段階で製品のシステム開発に携われる喜びと責任感



システムエンジニア

Y・K

2021年4月入社

趣味:読書、音楽鑑賞

#### 入社を決めた理由は何ですか？

1週間のインターンシップに参加し、実際の職場の中に混ざって課題に取り組みました。その際の職場の雰囲気や業務内容に魅力を感じて入社を決めました。

#### 現在の業務内容を教えてください

カメラ映像を利用した組込み画像処理システムの開発です。車両画像からナンバープレート等の車両情報を読み取り、旅行時間計測などに活用しています。その中で私は今、車両情報の読み取りを行うためのAIの開発に取り組んでいます。

#### 日々の仕事で心掛けていることは何ですか？

目標を達成するために必要なタスクを切り分けて、それぞれに必要な時間を考慮しながら仕事に取り組むようにしています。

#### MESSAGE

様々な業界の話をたくさん聞けるのが就職活動の醍醐味ですので、大変だとは思いますが頑張ってください。ぜひ一緒に楽しく働くことができれば嬉しいです。



02

### 社会への影響が大きいシステム開発への責任感とやりがい

#### 入社を決めた理由は何ですか？

学生時代に交通工学を学んでいたため、交通インフラに関係する仕事に就きたいと考えていました。特に当社は、交通管制センターのソフトウェアに高いシェアを誇っており、東京都の交通管制システムを開発していることに魅力を感じたため入社を決めました。

#### 他社と比べた当社の強みはありますか？

長年日本の交通インフラに携わってきたことで培われた、交通管制や信号制御に関するノウハウの多さだと思います。

#### 今後の目標を教えてください

今後は信号制御の新技术に関する研究活動や海外の交通管制システムの仕事にもチャレンジしたいです。最終的には、信号制御の理論とそれを実現するために必要なソフトウェアの知識の両方を持ち合わせたスペシャリストになることを目標としています。

#### MESSAGE

広い視野を持って、少しでも興味がある分野は調べてみることをお勧めします。大変だとは思いますが、頑張ってください!!



システムエンジニア

K・M

2023年4月入社

趣味:まち歩き、トロンボーン



# Sumitomo Electric System Solutions

03

### 積極的なコミュニケーションを大切にチームで業務に取り組む



システムエンジニア

S・R

2023年4月入社

趣味:編み物、美味しいものを食べる

#### 現在の業務内容を教えてください

経路検索ナビソフトなどに使用する地図データを作成しています。

#### 仕事のやりがいを教えてください

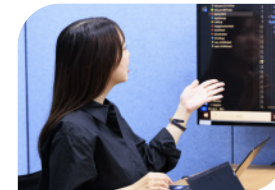
私にとっての仕事のやりがいは、壁を乗り越えた時の達成感です。難しい仕事を任された際は、設計やプログラミングで行き詰まってしまうこともありますが、それを乗り越えてやり終えたときには、とても充実感があります。

#### 日々の仕事で心掛けていることは何ですか？

コミュニケーションを大事にすることです。仕事は1人ではなく、チームで取り組むことが多いです。情報共有などのコミュニケーションが業務の効率化に繋がるため、自ら積極的にコミュニケーションをとることを意識しています。

#### MESSAGE

「就活はマッチング」です。企業と就活生は対等な関係なので、知りたいことはどんどん質問して、自分自身のことも堂々と話してほしいと思います。



04

### システムの提案から保守までマルチな能力を身に付けていきたい

#### 現在の業務内容を教えてください

交通管制システムの中央装置や端末装置の保守・点検運用業務、施工管理業務、信号機の機器調整業務、出荷、機器販売などを担当しています。

#### 仕事のやりがいを教えてください

交通管制システムの偉大さを実際に交差点で実感できる時です。また、障害を復旧することで渋滞が解消した時や、調整業務で自分が秒数設計して思った通りの制御ができた時にもやりがいを感じます。

#### 日々の仕事で心掛けていることは何ですか？

屋内外を問わず怪我のリスクを伴う職種であること、また現場で作業に起因して交通事故を誘発する可能性もあるため、安全第一を最優先に考えています。

#### MESSAGE

興味がある分野以外の業種や職種を知る機会を設けることで、新たな気づきがあるかもしれないので、選択肢を狭めずに、就職活動頑張ってください。

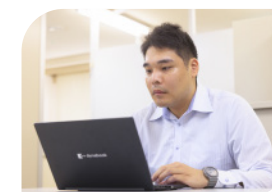


フィールドエンジニア

K・S

2018年4月入社

趣味:スポーツ観戦





## 05 社員を大切にする社風に惹かれ入社を決めました



フィールドエンジニア

Y・S

2023年4月入社  
趣味:格闘技、旅行、  
飲み歩き

### 入社を決めた理由は何ですか？

有意義な社会人生活が送れそうだと感じたからです。決定的な1つというのはありませんが、勤務地や業務内容も希望に合致していましたし、社員を大切にする社風にも惹かれました。総合的に見て、ここなら充実した社会人生活が送れそうと感じ入社を決めました。

### 他社と比べた当社の強みはありますか？

市場規模が日本一の、警視庁交通管制センターに中央装置を納入している部分だと思います。日本の首都なので安定した収益が望めますし、顧客からの信頼度も高いと感じています。

### 今後の目標を教えてください

新規顧客の開拓をしてみたいです。今は既存の顧客をメインに担当しており、新規顧客の開拓は先輩がメインで担当しているので、もっと色々な経験をし、対応力を身に付けて、新しいことにチャレンジしたいなと思っています。

### MESSAGE

色々見て、悩んで、最終的に納得できる会社に入社できるよう、応援しています。自分自身、当社は良い会社だと思いますのでぜひ候補に入れていただけたらうれしいです。就活頑張ってください。



## 06 自分が設計したハードウェアが交通インフラを支えるやりがい

### 入社を決めた理由は何ですか？

インターンシップに参加したことです。モノづくりができること、インフラを支える仕事ができると感じました。自分がここで働くイメージを持てたことも大きかったです。

### 現在の業務内容を教えてください

信号機の赤青黄の点灯時間などの信号情報や交通情報などを信号機と交通管制センターが通信するための通信基板の設計開発を行っています。

### 日々の仕事で心掛けていることは何ですか？

日々の仕事で自分の知らない・分らないことにぶつかった時は、まず調べて自分なりに考えてみます。それでも解決しない場合は周りの人に聞くことです。自分は考えすぎる傾向にあるので、思い切って周りを頼ることも大事だと思っています。

### MESSAGE

就職活動は様々な会社を知れる良い機会です。イメージに囚われず、多角的な視点で、多様な選択肢の中から会社を選んでみてください。その中から当社を選んでいただければ嬉しいです。



ハードウェアエンジニア

N・T

2022年4月入社  
趣味:野球観戦、ゴルフ



## 福利厚生制度



### 年次有給休暇

入社1年目から20日分支給されます。また、1日単位だけでなく半日単位や1時間単位で取得することができます。



### 独身寮

独身で自宅通勤が困難な社員には独身寮を用意しています。



### 家賃補助制度

賃貸住宅に居住する社員には、家賃の補助制度があります。



### 保養所

健康保険組合が保有・提携している保養所を安価で利用できます。



### 各種見舞い金・補助金支給

社員が結婚されたときは祝金、社員やご家族の御不幸や被災があったときは弔慰金や見舞金などが支給されます。



### 資格取得支援制度

社員の自己啓発を支援するため、特定の資格試験に合格された方には祝金の支給、受験料の補助があります。



### 財形貯蓄制度

計画的な財産形成を促進することを目的として、金融機関と貯蓄契約をしています。給与から預け入れを行い、あわせて会社から利子の補給を行っています。



### 住友電工グループ持株会

小額からの積立で住友電工の株式を購入することができます。積立額に対して奨励金が支給されます。



### 人間ドック受診補助

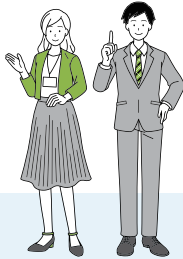
健康管理のために人間ドックを利用した際の費用を補助しています。



### 車両購入紹介連絡制度

車両購入の際に、各種キャッシュバックや商品券の贈呈等を受けられる制度です。

ライフスタイルの変化、社会環境の変化、多様化する社員のニーズに対応した福利厚生制度によって、ワークライフバランスの向上に取り組んでいます。



## 募集要項

事業内容	道路交通関連システム、電子機器に関するハードウェア・ソフトウェアの開発・設計・製造・施工・保守
職種	1.システムエンジニア「システム開発・ソフト開発」 2.フィールドエンジニア「技術営業・施工管理・保守」
応募資格	大学・大学院(文理不問)
採用人員	15名程度
選考方法	個人面接、適性試験 他

## 採用条件

諸手当	家族手当、住宅手当、食事手当、通勤手当、時間外手当、在宅勤務手当など
昇給	年1回(5月)
賞与	年2回(6月、12月)
勤務予定地	東京・大阪
勤務時間	8:30~17:15(フレックスタイム制度/在宅勤務制度あり、標準労働時間7時間45分)
休日休暇	週休2日制
年間休日	年間休日120日以上、有給休暇(平均17.0日取得)、 年末年始、特別休暇(慶弔休暇、出産休暇、配偶者出産休暇など)、 積立有給休暇、時間単位有給休暇、育児休暇、 介護休暇、リフレッシュ休暇、ライフサポート休暇

## エントリー方法

右QRコードから採用HPのナビサイトリンクよりエントリーして下さい

